

Baubeschrieb

Stallumbau *im Stattgarte*



Baubeschrieb

Der Stall wird nach dem heutigen Baustandard umgebaut und ist durch die Wärmepumpe ökologisch und energiesparend auf einem sehr hohen Niveau.

Baumeisterarbeiten

Ausgleichsschicht für Bodenplatte Erdgeschoss

Montagebau in Holz

Aussenwand Blockbau

Obergeschoss süd- und west-seitig in Blockbauweise.

Aussenwände isoliert, Innenseite Fichte / Tanne Sichtqualität oder mit Gipsfaserplatte beplankt und 1.5 mm Putz abgerieben.
Fassade bestehend.

Aussenwand Riegelbau

Obergeschoss süd-, ost- und nordseitig in Riegelbauweise.

Aussenwände isoliert, Innenseite Fichte / Tanne Sichtqualität oder mit Gipsfaserplatte beplankt und 1.5 mm Putz abgerieben.
Fassade bestehend.

Innenwände

Erdgeschoss und Obergeschoss Ständerbauweise mit Gipsfaserplatte isoliert und 1.5 mm Putz abgerieben.

Decke

Decke über dem Erdgeschoss in Balkenlage, Unterseite Fichte/Tanne Sichtqualität.

Dachkonstruktion

Die Dachkonstruktion besteht aus einem Satteldach, innen Sparren sicht, Isolation über Dachkonstruktion.

Glaserarbeiten

Holzfenster in Lärche, Isolierverglasung 0.7 W/m²K.

Spenglerarbeiten

Sämtliche Blecharbeiten in Kupfer.

Dachdeckerarbeiten

Eindeckung mit Eternitschiefer 40 x 40 cm

Elektroinstallationen

Sämtliche elektrische Installationen werden nach den heute gültigen Vorschriften sowie dem normalen Wohnungsbaustandard installiert. Exkl. Beleuchtungskörper.

Lichtinstallation (Standardausführung):

- Entrée / Abstellraum:
Deckenanschluss, Schalter, Steckdose
- WC / Dusche:
Beleuchtung und Steckdose im Spiegelschrank, Schalter
- Küche:
Deckenanschluss, Schalter, Steckdose, Lampe im Dampfzug eingebaut
- Wohn- und Esszimmer:
Deckenanschluss bei Esstisch und Wohnraum, Schalter, Steckdosen
- Zimmer:
Deckenanschluss, Schalter, Steckdosen

Kraftinstallation:

- Küche:
Anschluss für Einbaukochherd
- Technik:
Wohnungsunterverteilkasten

Telefon- und TV-Installation:

- Wohnen

Kücheneinrichtungen

Fronten und Sichtseiten in Kunstharz belegt oder furniert. Innenseiten und Tablare Kunstharz beschichtet. Arbeitsfläche Kunstharz belegt
Küche bis Fr. 17'000.-- (Standardinstallation) eingerechnet.

Heizungsinstallationen

Wärmepumpe, ohne Öl, sehr unterhaltsarm und energiesparend.

Wärmeverteilung mit Bodenheizung.

Sanitärinstallationen

Sämtliche sanitären Installationen werden nach den heute gültigen Vorschriften installiert.

WC /Dusche (Standardinstallation):

Waschtisch weiss emailliert, Mischbatterie, 1 Handtuchhalter am Waschtisch, Seifenhalter, Glasspiegel mit eingebauter Beleuchtung, Wandklosett weiss emailliert, Papierrollenhalter. Dusch in Stahlblech, weiss emailliert. Mischbatterie mit Brause, Duschtrennwand.

Apparatelieferung bis Fr. 6'000.--für eine Einheit Dusche/WC eingerechnet (Einkaufspreis bei Lieferant).

Bodenbeläge

Garage

bestehend

Entree / Abstellraum

Platten bis zu Fr. 45.--

(nur Material, Verlegung ist im Kaufpreis enthalten)

WC / Dusche

Platten bis zu Fr. 45.--

(nur Material, Verlegung ist im Kaufpreis enthalten)

Schlafzimmer

Platten / Parkett bis zu Fr. 65.--

(nur Material, Verlegung ist im Kaufpreis enthalten)

Wohn- und Esszimmer

Parkett bis zu Fr. 65.--

(nur Material, Verlegung ist im Kaufpreis enthalten)

Schreinerarbeiten

Wohnungseingangstüre

Mit Isolationszwischenlage

Zimmertüren

Glatte Konstruktion furniert.

Einbauschränke

Einbauschränke bis Fr. 2'000.--

Wandbeläge

WC / Dusche / Bad

Platten bis unter Decke bis zu Fr. 45.--

(nur Material, Verlegung ist im Kaufpreis enthalten)

Kochen

Keramische Wandplatte bis zu Fr. 60.--

(nur Material, Verlegung ist im Kaufpreis enthalten)

Bemerkungen

Sämtliche Holzarbeiten aussen und innen sind naturbelassen.

Änderungen die behördlich auferlegt werden oder aus technischen Gründen notwendig sind, bleiben vorbehalten.

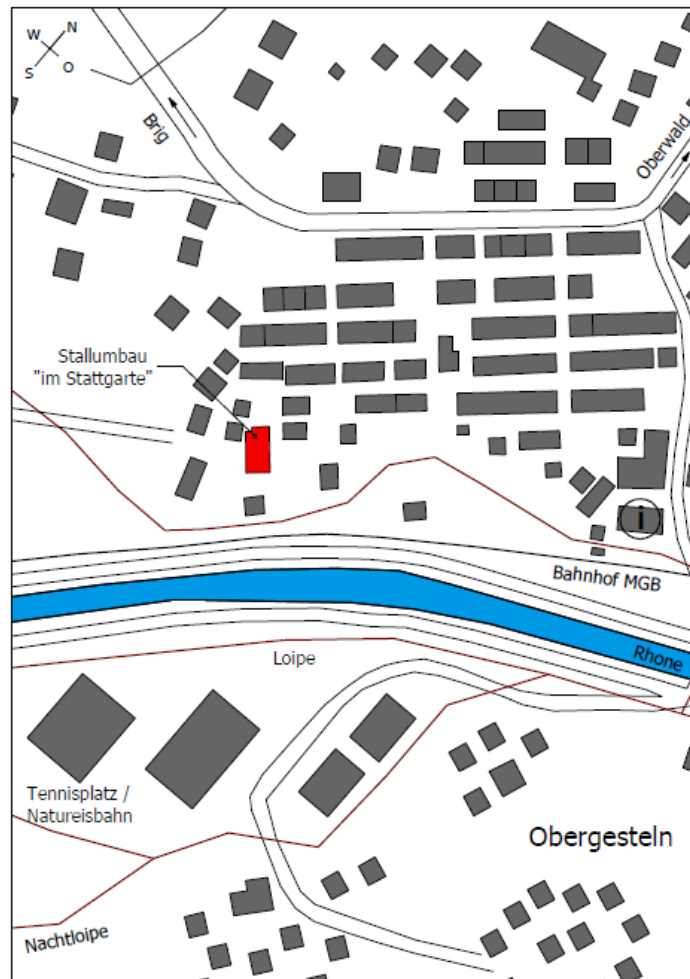
Die in den Plänen eingetragenen Möbel sind im Kaufpreis nicht enthalten.

Der Käufer akzeptiert die Bank- oder Versicherungsgarantien der Handwerker für die Gültigkeitsdauer von 2 Jahren ab Ausstellungsdatum.

Frühzeitig dem Architekten mitgeteilte Spezialwünsche werden berücksichtigt, insofern sie die Bauausführung nicht beeinträchtigen.

Entsprechende Mehr- oder Minderkosten gehen zu Lasten, zu Gunsten des Käufers.

Ortsplan und Raumprogramm



Wohnung A

2 ½ Zimmerwohnung à 80 m²
(netto)

EG

Entrée mit Garderobe /
Technikraum / Abstellraum /
Waschküche /

OG

Wohnfläche / WC + Dusche /
Schlafzimmer

Wohnung B

3 ½ Zimmerwohnung à 115 m²
(netto)

EG

Entrée mit Garderobe /
Technikraum / Abstellraum /
Waschküche
Gästezimmer mit Bad

OG

Wohnfläche / WC + Dusche /
Schlafzimmer

Wohnung C

3 ½ Zimmerwohnung à 125 m²
(netto)

EG

Entrée mit Garderobe /
Technikraum / Abstellraum /
Waschküche /
Gästezimmer mit Bad

OG

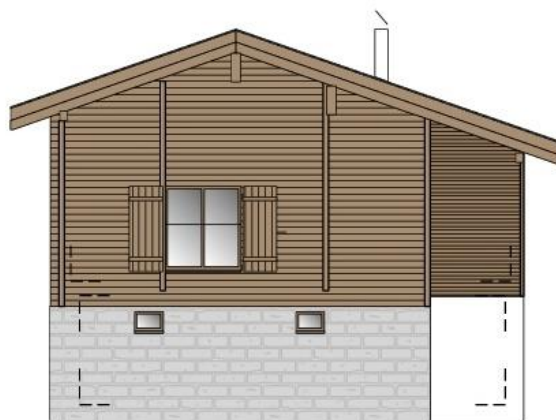
Wohnfläche / WC + Dusche /
Schlafzimmer

Ansichten

Ansicht Nord



Ansicht Süd



Ansichten

Ansicht West



Ansicht Ost



Erdgeschoss

Wohnung C

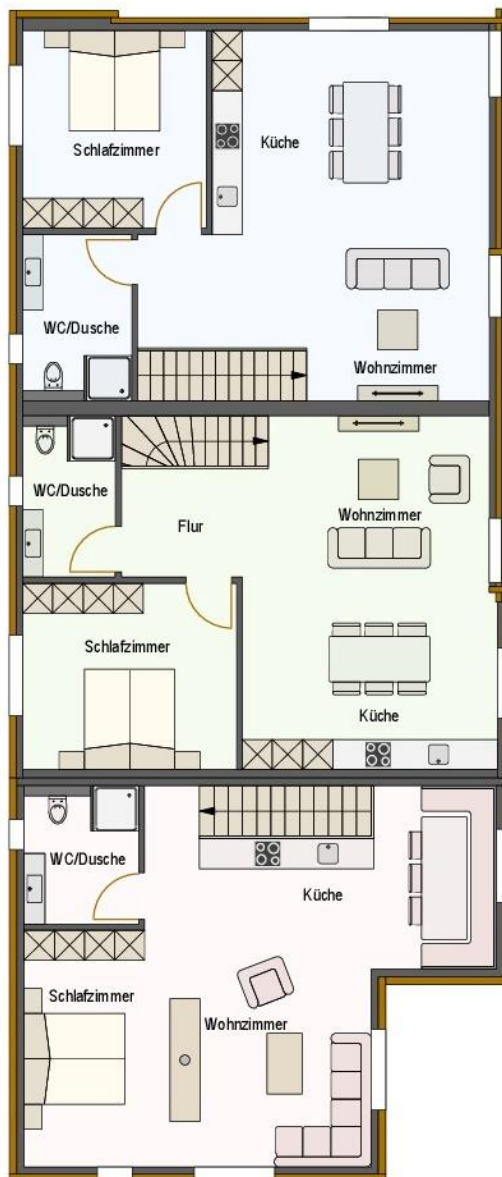
Wohnung B

Wohnung A



Obergeschoss

Wohnung C



Wohnung B

Wohnung A

Verkaufspreise

Wohnung A

2 ½ Zimmerwohnung à 80 m²

480'000.00 Fr.

Wohnung B

3 ½ Zimmerwohnung à 115 m²

690'000.00 Fr.

Wohnung C

3 ½ Zimmerwohnung à 125 m²

750'000.00 Fr.

Parkplätze

Garagenplatz

35'000.00 Fr.

Aussenplatz

15'000.00 Fr.

Alle Preise inkl. Mwst