

Baubeschrieb

Stallumbau „Gaden“ im Dorf



Baubeschrieb

Der Stall wird nach dem heutigen Baustandard umgebaut und ist durch die Wärmepumpe ökologisch und energiesparend auf einem sehr hohen Niveau.

Baumeisterarbeiten

Ausgleichsschicht für Bodenplatte Erdgeschoss
Instandsetzungsarbeiten am bestehenden Mauerwerk.

Montagebau in Holz

Aussenwand Blockbau

Aussenwände isoliert, Innenseite Fichte / Tanne Sichtqualität oder mit Gipsfaserplatte beplankt und 1.5 mm Putz abgerieben.
Fassade bestehend.

Innenwände

Erdgeschoss und Obergeschoss Ständerbauweise mit Gipsfaserplatte isoliert und 1.5 mm Putz abgerieben.

Decke

Decke über dem Erdgeschoss in Balkenlage, Unterseite Fichte/Tanne Sichtqualität.

Dachkonstruktion

Die Dachkonstruktion besteht aus einem Satteldach, innen Sparren sichtbar, Isolation über Dachkonstruktion.

Glaserarbeiten

Holzfenster in Lärche, Isolierverglasung 0.7 W/m²K.

Spenglerarbeiten

Sämtliche Blecharbeiten in Kupfer.

Dachdeckerarbeiten

Eindeckung mit Eternitschiefer 40 x 40 cm

Elektroinstallationen

Sämtliche elektrische Installationen werden nach den heute gültigen Vorschriften sowie dem normalen Wohnungsbaustandard installiert. Exkl. Beleuchtungskörper.

Lichtinstallation (Standardausführung):

- Entrée / Abstellraum:
Deckenanschluss, Schalter, Steckdose
- Zimmer:
Deckenanschluss, Schalter, Steckdosen
- WC / Dusche:
Beleuchtung und Steckdose im Spiegelschrank, Schalter
- Küche:
Deckenanschluss, Schalter, Steckdose, Lampe im Dampfabzug eingebaut
- Wohn- und Esszimmer:
Deckenanschluss bei Esstisch und Wohnraum, Schalter, Steckdosen
- Zimmer:
Deckenanschluss, Schalter, Steckdosen
- WC / Dusche:
Beleuchtung und Steckdose im Spiegelschrank, Schalter

Kraftinstallation:

- Küche:
Anschluss für Einbaukochherd
- Technik:
Wohnungsunterverteilkasten

Telefon- und TV-Installation:

- Wohnen

Kücheneinrichtungen

Fronten und Sichtseiten in Kunstharz belegt oder furniert. Innenseiten und Tablare Kunstharz beschichtet. Arbeitsfläche Kunstharz belegt.
Küche bis Fr. 17'000.-- (Standardinstallation) eingerechnet.

Heizungsinstallationen

Wärmepumpe, ohne Öl, sehr unterhaltsarm und energiesparend.

Wärmeverteilung mit Bodenheizung.

Sanitärinstallationen

Sämtliche sanitären Installationen werden nach den heute gültigen Vorschriften installiert.

WC /Dusche (Standardinstallation):

Waschtisch weiss emailliert, Mischbatterie, 1 Handtuchhalter am Waschtisch, Seifenhalter, Glasspiegel mit eingebauter Beleuchtung, Wandklosett weiss emailliert, Papierrollenhalter. Dusch in Stahlblech, weiss emailliert. Mischbatterie mit Brause, Duschtrennwand.

Apparatelieferung bis Fr. 12'000.-- eingerechnet (Einkaufspreis bei Lieferant).

Bodenbeläge

Entree / Abstellraum

Platten bis zu Fr. 45.--

(nur Material, Verlegung ist im Kaufpreis enthalten)

WC / Dusche

Platten bis zu Fr. 45.--

(nur Material, Verlegung ist im Kaufpreis enthalten)

Schlafzimmer

Platten / Parkett bis zu Fr. 65.--

(nur Material, Verlegung ist im Kaufpreis enthalten)

Wohn- und Esszimmer

Parkett bis zu Fr. 65.--

(nur Material, Verlegung ist im Kaufpreis enthalten)

Schreinerarbeiten

Wohnungseingangstüre

Mit Isolationszwischenlage

Zimmertüren

Glatte Konstruktion furniert.

Einbauschränke

Einbauschränke bis Fr. 2'000.--

Wandbeläge

WC / Dusche / Bad

Platten bis unter Decke bis zu Fr. 45.--

(nur Material, Verlegung ist im Kaufpreis enthalten)

Kochen

Keramische Wandplatte bis zu Fr. 60.--

(nur Material, Verlegung ist im Kaufpreis enthalten)

Bemerkungen

Sämtliche Holzarbeiten aussen und innen sind naturbelassen.

Änderungen die behördlich auferlegt werden oder aus technischen Gründen notwendig sind, bleiben vorbehalten.

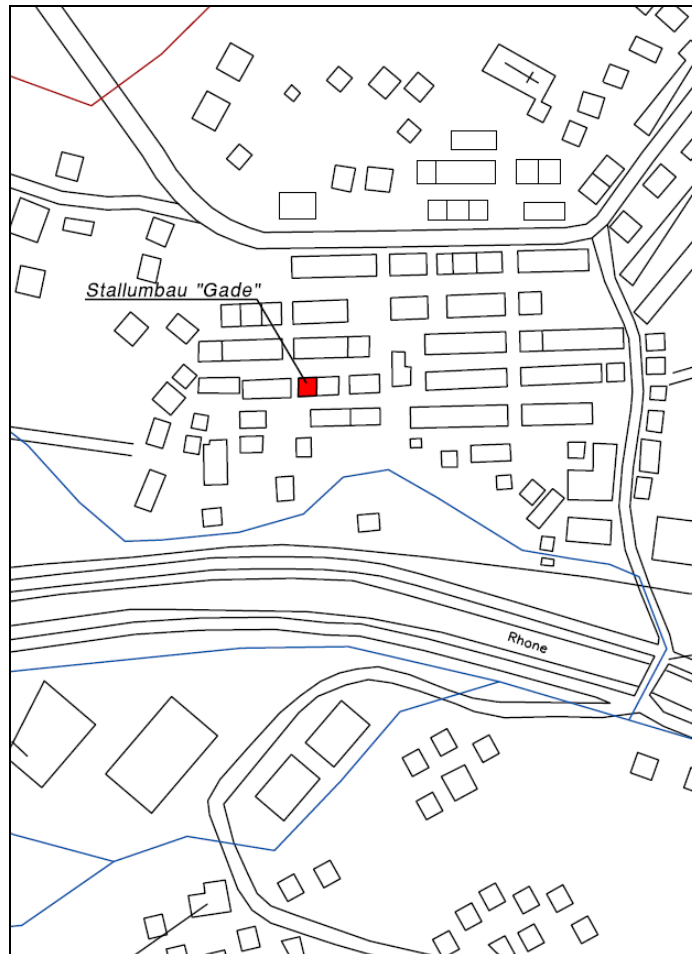
Die in den Plänen eingetragenen Möbel sind im Kaufpreis nicht enthalten.

Der Käufer akzeptiert die Bank- oder Versicherungsgarantien der Handwerker für die Gültigkeitsdauer von 2 Jahren ab Ausstellungsdatum.

Frühzeitig dem Architekten mitgeteilte Spezialwünsche werden berücksichtigt, insofern sie die Bauausführung nicht beeinträchtigen.

Entsprechende Mehr- oder Minderkosten gehen zu Lasten, zu Gunsten des Käufers.

Ortsplan und Raumprogramm



Wohnung

4 ½ Zimmerwohnung à 148 m²
(netto)

EG

Entrée / Technikraum /
Abstellraum / Waschküche /
Gästezimmer mit Bad

OG

Wohnfläche / Küche

DG

2 Schlafzimmer / WC + Bad

Situationsplan



Ansichten

Ansicht Süd

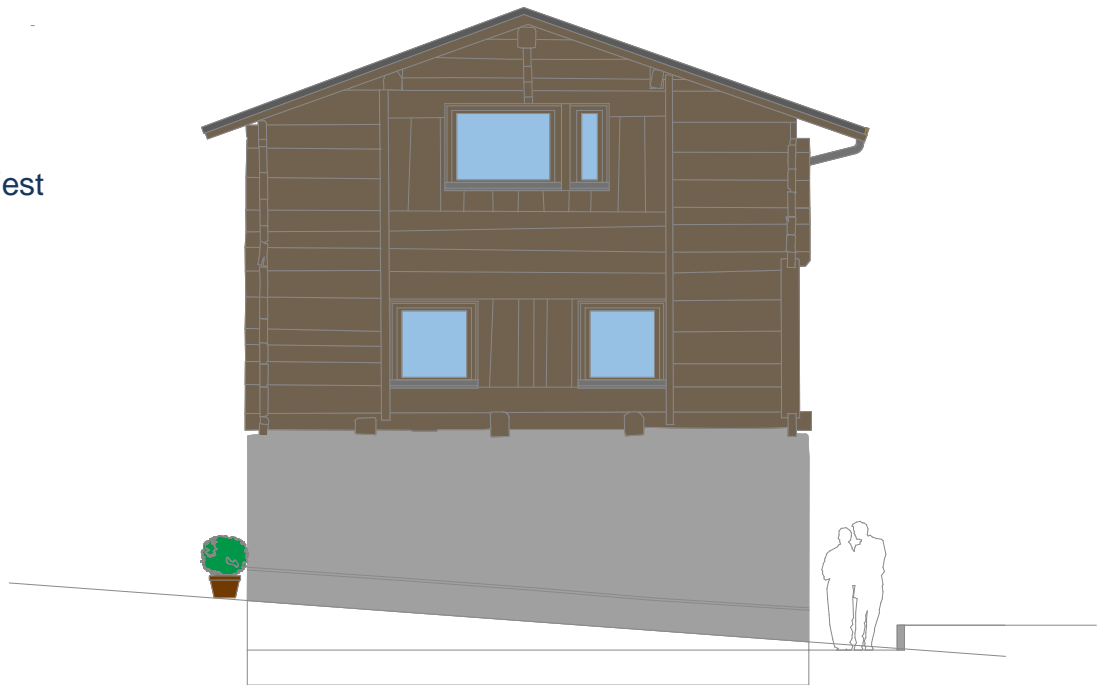


Ansicht Nord



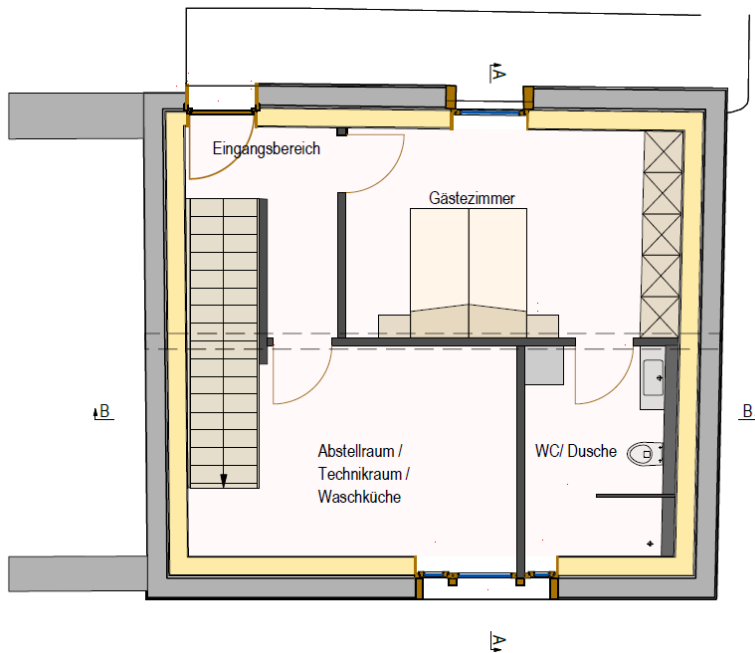
Ansichten

Ansicht West

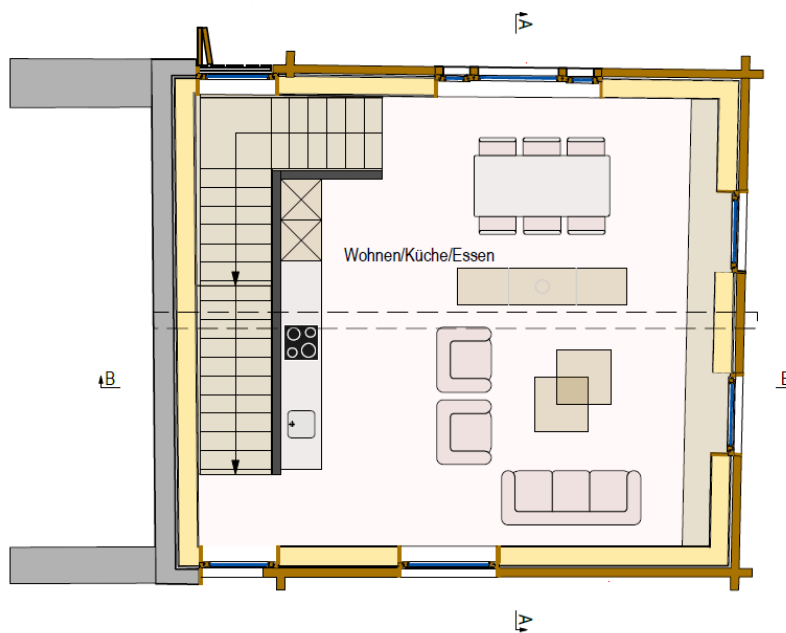


Grundrisse

Erdgeschoss

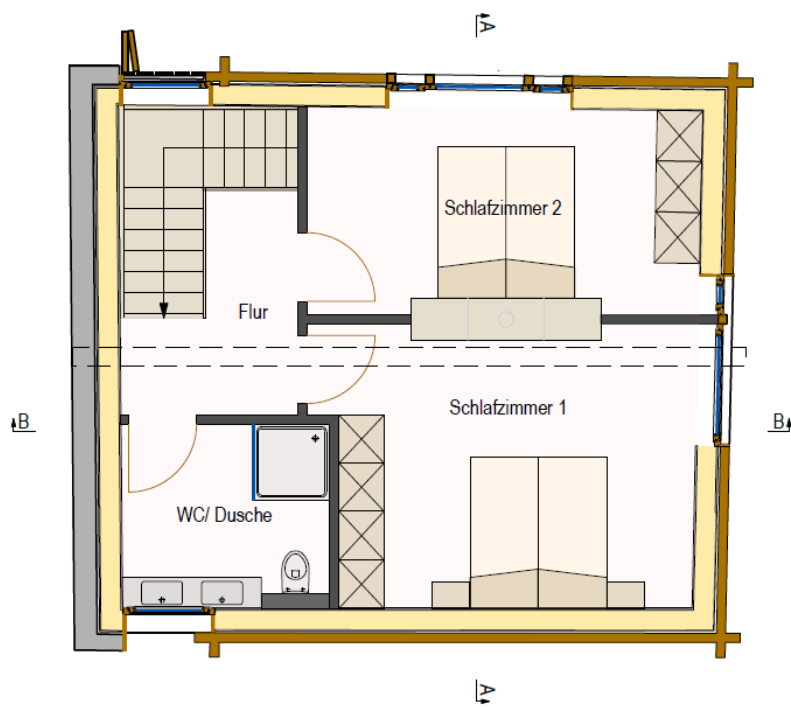


Obergeschoss



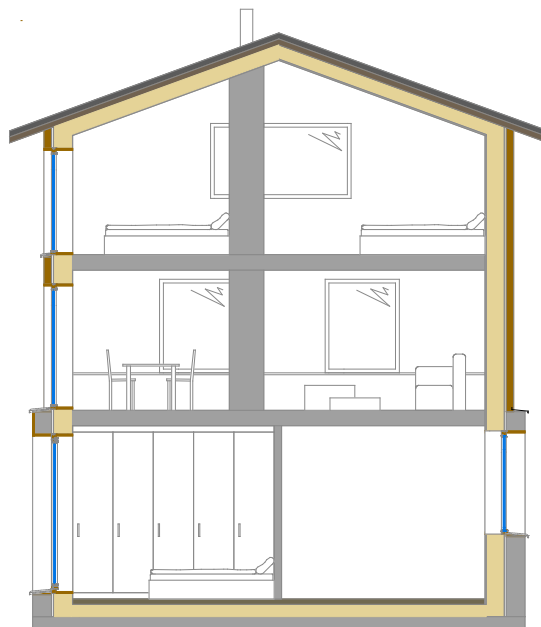
Grundrisse

Dachgeschoss



Schnitte

Schnitt A-A



Schnitt B-B



Visualisierungen

Obergeschoss



Obergeschoss



Verkaufspreis

„Gade“

4 ½ Zimmerwohnung à 148 m2, je nach Ausbaustandart

850'000.00 Fr

Alle Preise inkl. MwSt.