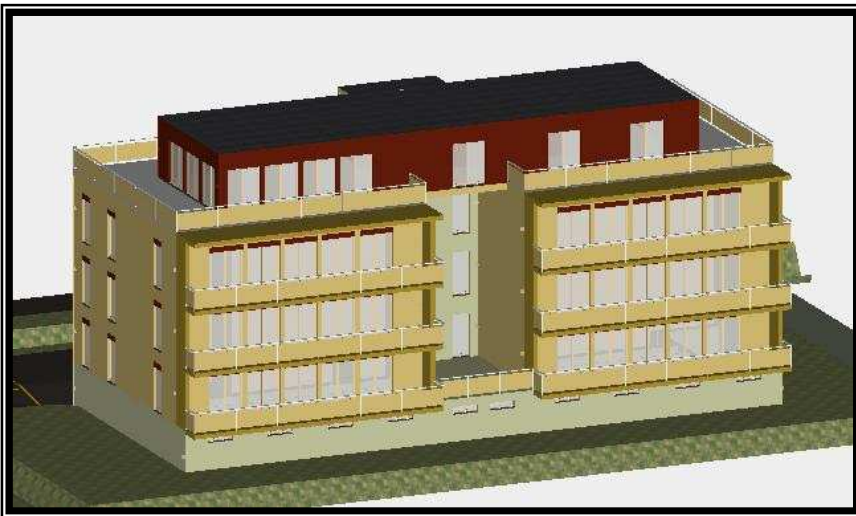


Neubau MFH Jesuitenweg 3902 Glis

Architekt:

Hallenbarter AG Generalunternehmung
Kehrstrasse 12
3904 Naters



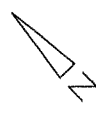
Inhalt:

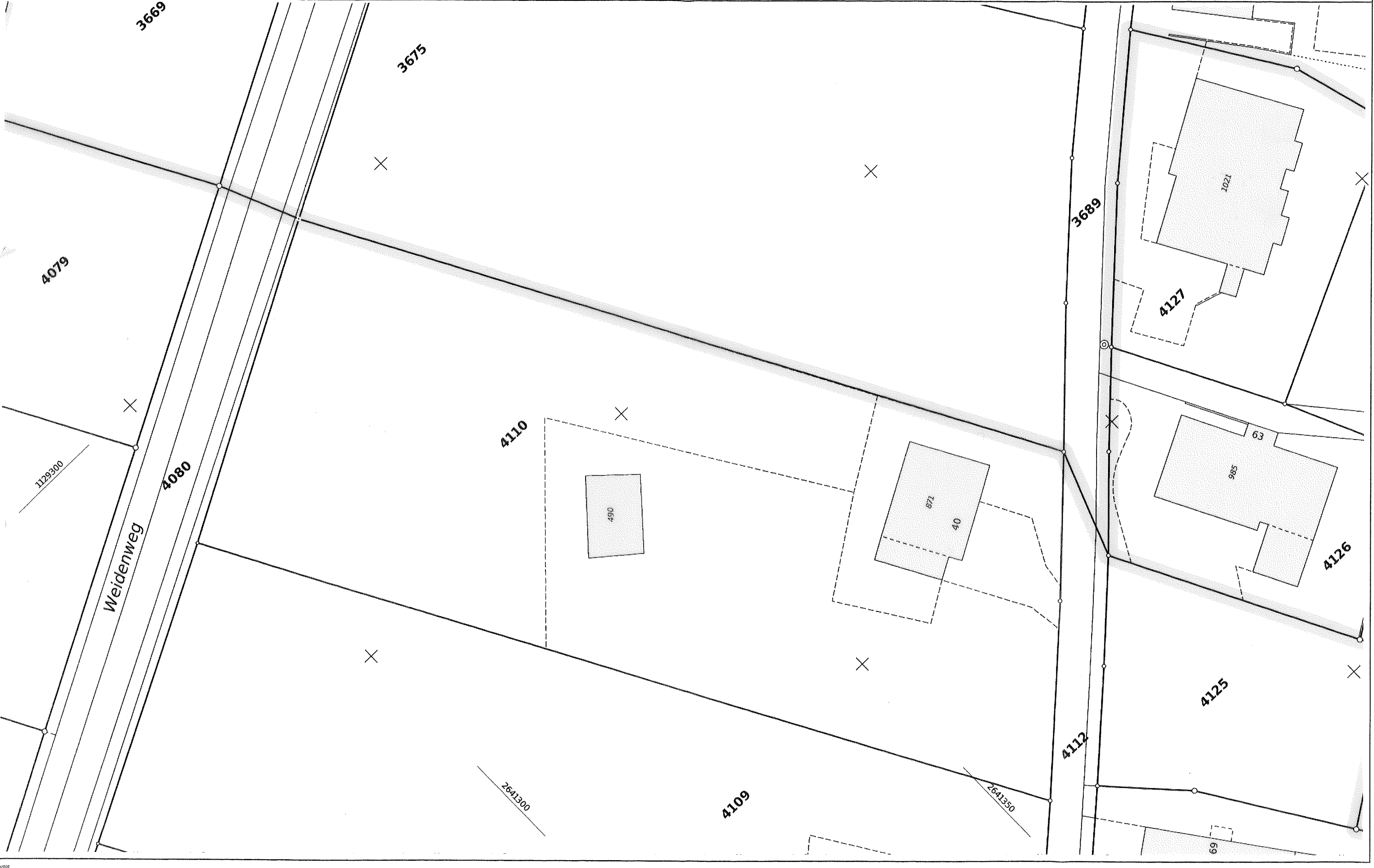
Situation
Grundrisse
Fassaden
Schnitt
Perspektive
Baubeschrieb
Verkaufspreise

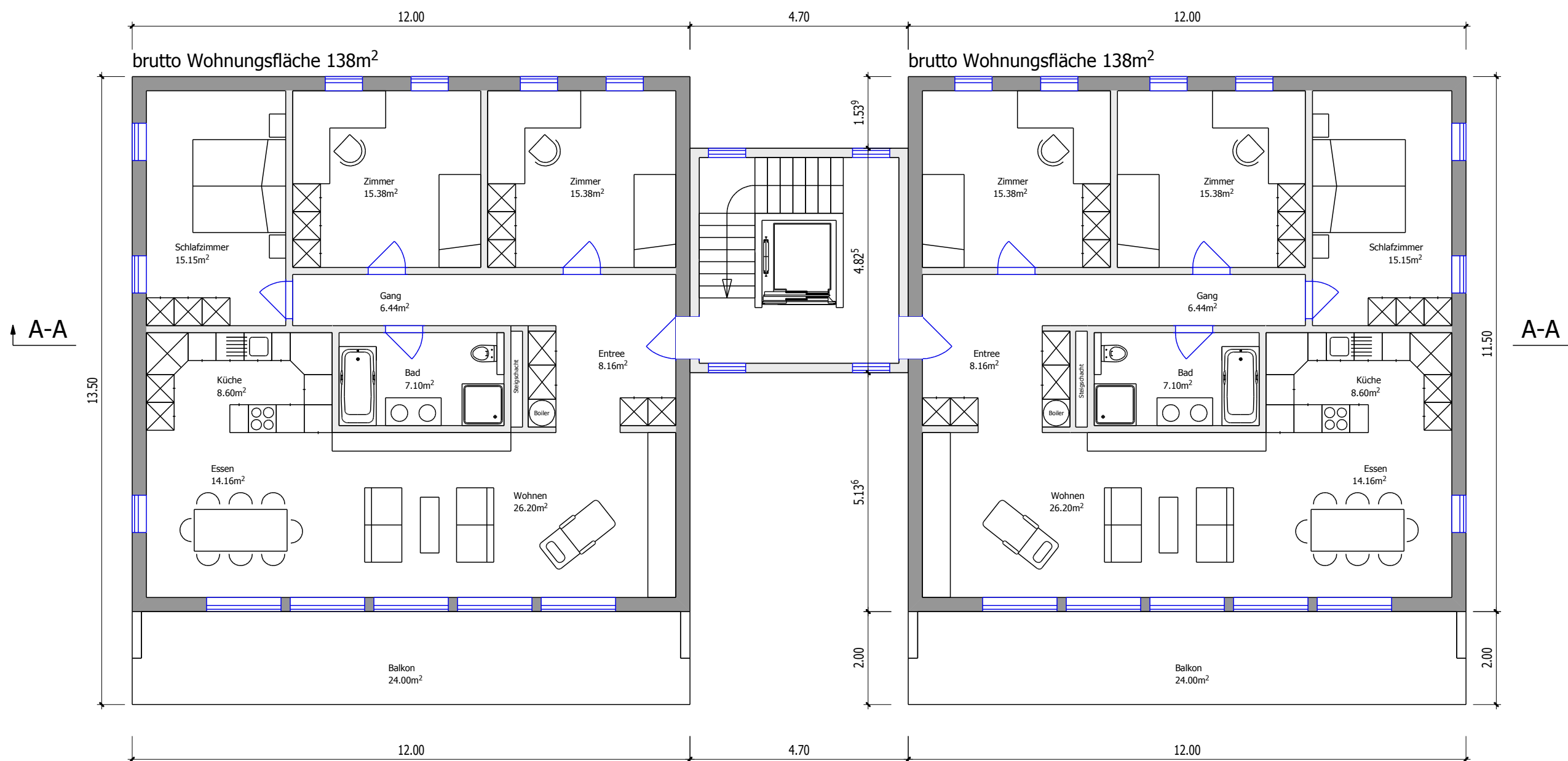
MINERGIE®

Mehr Lebensqualität, tiefer Energieverbrauch
Meilleure qualité de vie, faible consommation d'énergie

FACHPARTNER

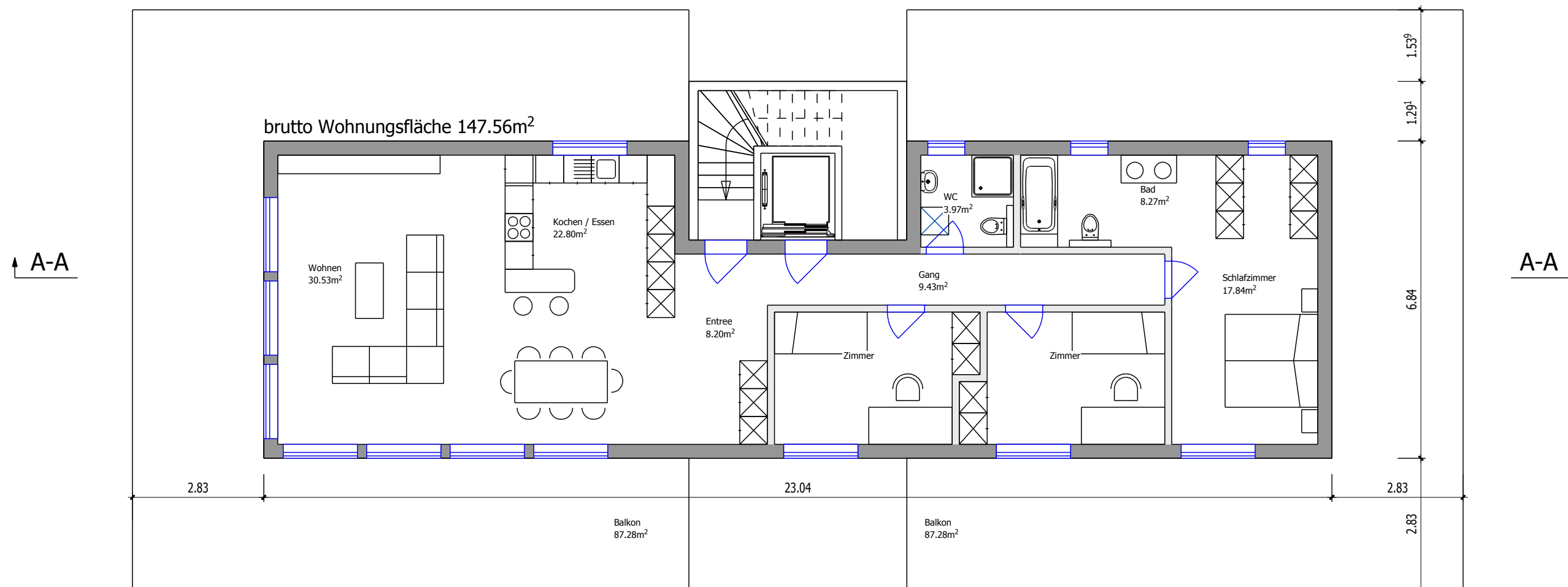
GEMEINDE BRIG-GLIS		Erstellt: 20.11.2008	pat. Ing.-Geometer: Richard Zurbruggen 3902 BRIG - GLIS
		Nachgeführt: 30.10.2008	
		Auszug gemäss Art. 7 VAV	
		Qualitätsstandard: AV93/DM01	
Plan: 39	1:500	Auszug Plan für das Grundbuch	





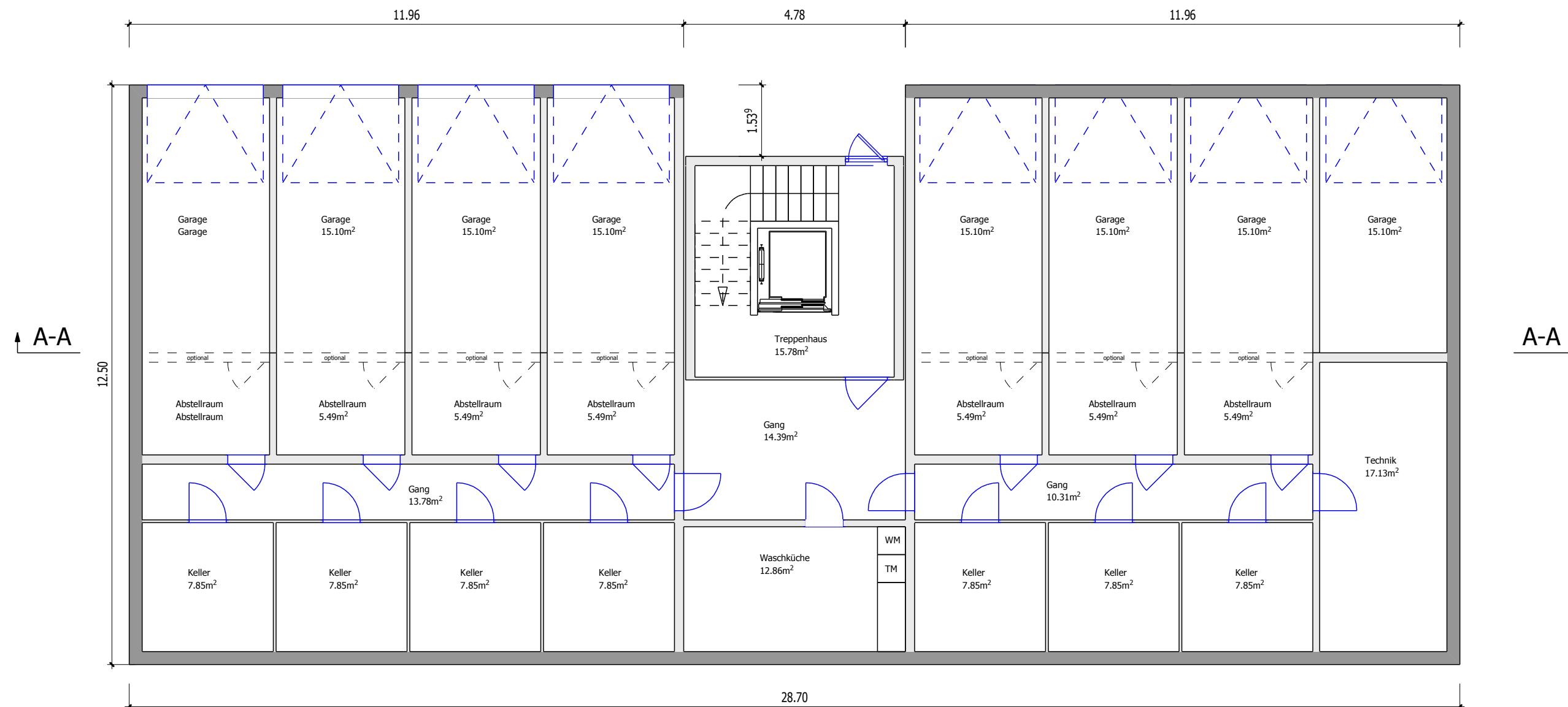
1. / 2. / 3. Obergeschoss

Hallenbarter AG Generalunternehmung www.hallenbarter.ch info@hallenbarter.ch	objekt: Vorprojekt MFH im Jesuitengrund	gez. rk
	bauherr:	mst: 1:100
Bahnhofstrasse 3988 Obergesteln T: 027 973 30 80 F: 027 973 30 81	Kehrstrasse 12 3904 Naters T: 027 922 03 53 F: 027 922 03 54	Via Segnale 49 6612 Ascona T F: 091 792 27 07
		dat. 05.01.09 druck 09.01.09



Attikageschoss

Hallenbarter AG Generalunternehmung www.hallenbarter.ch info@hallenbarter.ch	objekt: Vorprojekt MFH im Jesuitengrund	gez. rk	
	bauherr:	mst: 1:100	
	Bahnhofstrasse 3988 Obergesteln T: 027 973 30 80 F: 027 973 30 81	Kehrstrasse 12 3904 Naters T: 027 922 03 53 F: 027 922 03 54	Via Segnale 49 6612 Ascona T F: 091 792 27 07
	dat. 09.12.08 druck 09.01.09		



Erdgeschoss

Hallenbarter AG Generalunternehmung www.hallenbarter.ch info@hallenbarter.ch	objekt: Vorprojekt MFH im Jesuitengrund	gez. rk	
	bauherr:	mst: 1:100	
	Bahnhofstrasse 3988 Obergesteln T: 027 973 30 80 F: 027 973 30 81	Kehrstrasse 12 3904 Naters T: 027 922 03 53 F: 027 922 03 54	Via Segnale 49 6612 Ascona T F: 091 792 27 07
	dat. 09.12.08 druck 09.01.09		



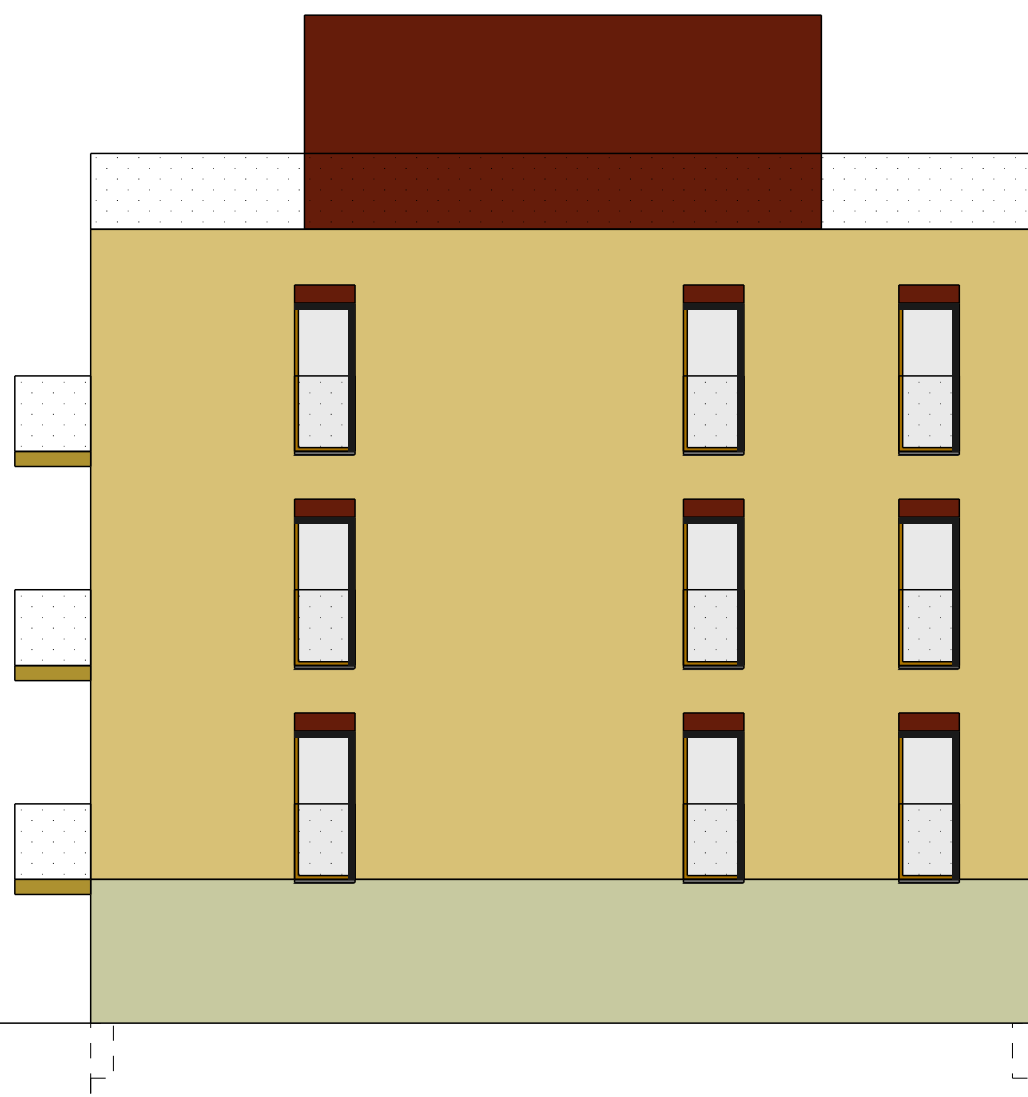
Ansicht Nord

Hallenbarter AG Generalunternehmung www.hallenbarter.ch info@hallenbarter.ch	objekt: Vorprojekt MFH im Jesuitengrund	gez. rk
	bauherr:	mst: 1:100
	Bahnhofstrasse 3988 Obergesteln Kehrstrasse 12 3904 Naters Via Segnale 49 6612 Ascona	dat. 06.01.09
	T: 027 973 30 80 F: 027 973 30 81 T: 027 922 03 53 F: 027 922 03 54 T F: 091 792 27 07	druck 09.01.09

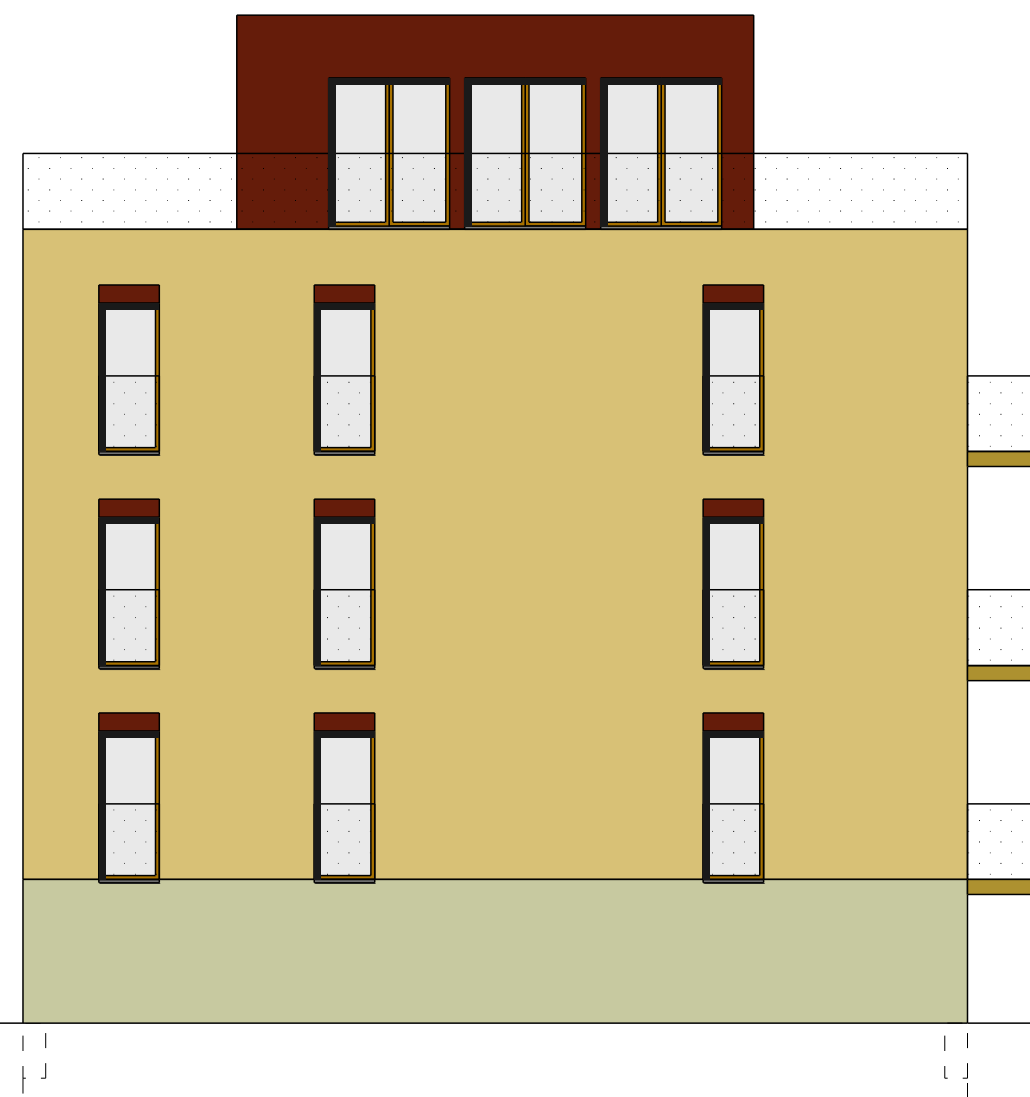


Ansicht Süd

Hallenbarter AG Generalunternehmung www.hallenbarter.ch info@hallenbarter.ch	objekt: Vorprojekt MFH im Jesuitengrund	gez. rk
	bauherr:	mst: 1:100
Bahnhofstrasse 3988 Obergesteln T: 027 973 30 80 F: 027 973 30 81	Kehrstrasse 12 3904 Naters T: 027 922 03 53 F: 027 922 03 54	Via Segnale 49 6612 Ascona T/F: 091 792 27 07
		dat. 06.01.09 druck 09.01.09

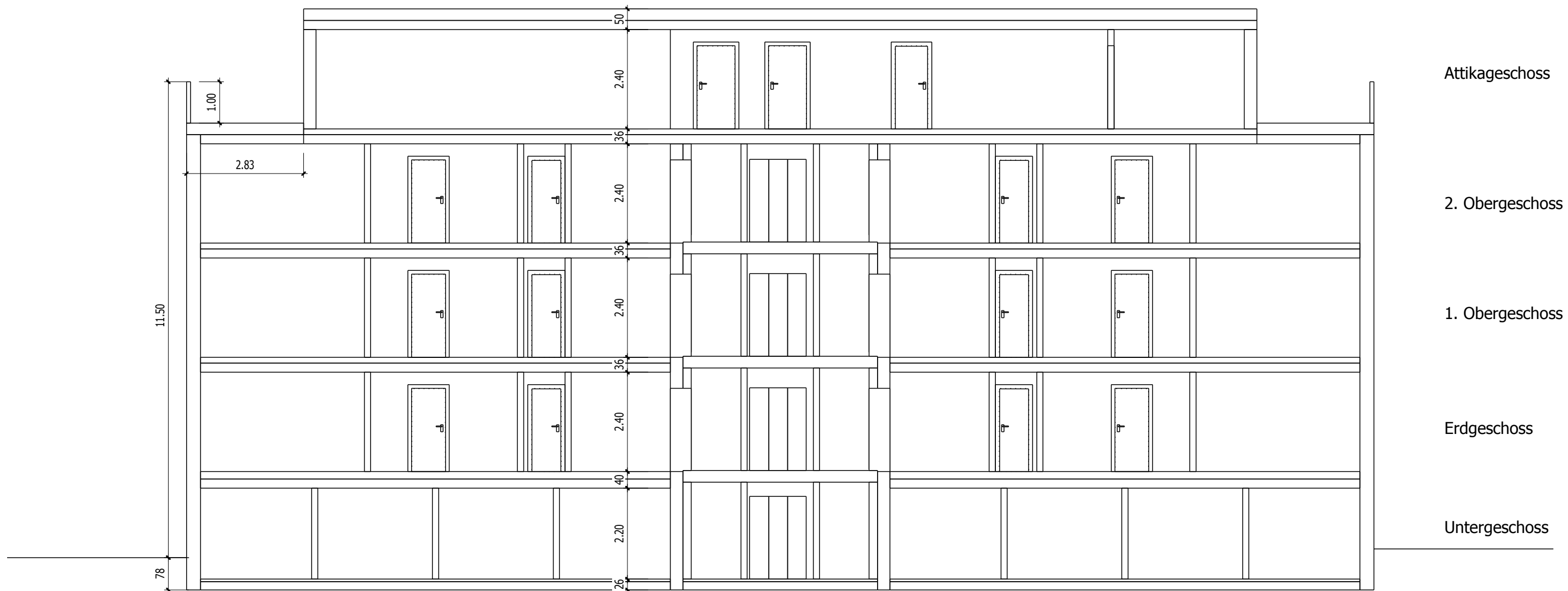


Ansicht Ost



Ansicht West

Hallenbarter AG Generalunternehmung www.hallenbarter.ch info@hallenbarter.ch	objekt: Vorprojekt MFH im Jesuitengrund	gez. rk
	bauherr:	mst: 1:100
	Bahnhofstrasse 3988 Obergesteln Kehrstrasse 12 3904 Naters Via Segnale 49 6612 Ascona	dat. 06.01.09
	T: 027 973 30 80 F: 027 973 30 81 T: 027 922 03 53 F: 027 922 03 54 T F: 091 792 27 07	druck 09.01.09



Schnitt A-A

Hallenbarter AG Generalunternehmung www.hallenbarter.ch info@hallenbarter.ch	objekt: Vorprojekt MFH im Jesuitengrund	gez. rk	
	bauherr:	mst: 1:100	
	Bahnhofstrasse 3988 Obergesteln T: 027 973 30 80 F: 027 973 30 81	Kehrstrasse 12 3904 Naters T: 027 922 03 53 F: 027 922 03 54	Via Segnale 49 6612 Ascona T F: 091 792 27 07
	dat. 06.01.09 druck 09.01.09		







Baubeschrieb

Das Gebäude wird nach dem heutigen hohen Minergiestandard gebaut und ist durch die Wärmepumpe ökologisch und energiesparend auf einem sehr hohen Niveau.

Baumeisterarbeiten

Bodenplatte und Aussenwände im Erdgeschoss in Beton.
Innenwände Erdgeschoss in Beton und KS- Mauerwerk unverputzt.

Montagebau in Holz

Aussenwände

Holzrahmenbau – Minergiestandard Innenseite Gipskartonplatten beplankt und 1.5 mm Putz abgerieben.
Fassade verputzt.

Innenwände

Holzrahmenbau beidseitig weiss verputzt 1.5 mm
Decken LIGNOTREND Elementdecke, Unterseite Fichte/Tanne Sichtqualität oder weiss gestrichen.

Glaserarbeiten

Holzfenster mit Isolierverglasung

Spenglerarbeiten

Sämtliche Blecharbeiten in Kupfer.

Elektroinstallationen

Sämtliche elektrische Installationen werden nach den heute gültigen Vorschriften sowie dem normalen Wohnungsbaustandard installiert. Exkl. Beleuchtungskörper.

Lichtinstallation (Standardausführung):

- Entree/Gang:
Deckenanschluss, Schalter, Steckdose
- WC/Bad:
Beleuchtung und Steckdose im Spiegelschrank,
Schalter
- Küche:
Deckenanschluss, Schalter, Steckdose, Lampe im
Dampfabzug eingebaut
- Wohn- und Esszimmer:
Deckenanschluss bei Esstisch und Wohnraum,
Schalter, Steckdosen
- Zimmer:
Deckenanschluss, Schalter, Steckdosen

Kraftinstallation:

- Küche:
Anschluss für Einbaukochherd
- Technik:
Wohnungsunterverteilkasten

Telefon- und TV-Installation:

- Wohnen

Kücheneinrichtungen

Fronten und Sichtseiten in Kunstharz belegt. Innenseiten und Tablare Kunstharz beschichtet. Arbeitsfläche Kunstharz belegt.

Küche bis Fr. 20'000.-- (Standardinstallation) eingerechnet.

Personenaufzug

Aufzug für 4–6 Personen.

Heizungsinstallationen

Wärmepumpe mit Erdsonden, ohne Öl, sehr unterhaltsarm und energiesparend.

Wärmeverteilung mit Bodenheizung.

Sanitärinstallationen

Sämtliche sanitären Installationen werden nach den heute gültigen Vorschriften installiert.

WC/Dusche/Bad (Standardinstallation):

Waschtisch weiss emailliert, Mischbatterie, 1 Handtuchhalter am Waschtisch, Seifenhalter, Glasspiegel mit eingebauter Beleuchtung, Wandklosett weiss emailliert, Papierrollenhalter. Dusch- oder Badewanne in Stahlblech, weiss emailliert. Mischbatterie mit Brause, Duschtrennwand.

Apparatelieferung bis Fr. 10 000.-- pro Wohnung EG bis 2.OG eingerechnet (Einkaufspreis bei Lieferant).

Apparatelieferung bis Fr. 15 000.-- für die Wohnung im DG (Einkaufspreis bei Lieferant).

Bodenbeläge**Garage**

Zementüberzug roh

Technikraum

Zementüberzug roh

Entree, Gang, Küche

Platten bis zu Fr. 50.--

(nur Material, Verlegung ist im Kaufpreis enthalten)

WC/Dusche/Bad

Platten bis zu Fr. 50.--

(nur Material, Verlegung ist im Kaufpreis enthalten)

Schlafzimmer

Bodenbelag bis zu Fr. 65.--

(nur Material, Verlegung ist im Kaufpreis enthalten)

Wohn- und Esszimmer

Bodenbelag bis zu Fr. 65.--
(nur Material, Verlegung ist im Kaufpreis enthalten)

Schreinerarbeiten**Wohnungseingangstüre**

Mit Isolationszwischenlage

Zimmertüren

Glatte Konstruktion furniert

Wandbeläge**WC/Dusche/Bad**

Platten bis unter Decke bis zu Fr. 50.--
(nur Material, Verlegung ist im Kaufpreis enthalten)

Kochen

Keramische Wandplatten bis zu Fr. 50.--
(nur Material, Verlegung ist im Kaufpreis enthalten)

Bemerkungen

Änderungen die behördlich auferlegt werden oder aus technischen Gründen notwendig sind, bleiben vorbehalten.

Die in den Plänen eingetragenen Möbel sind im Kaufpreis nicht enthalten.

Der Käufer akzeptiert die Bank- oder Versicherungsgarantien der Handwerker für die Gültigkeitsdauer von 2 Jahren ab Ausstellungsdatum.

Frühzeitig dem Architekten mitgeteilte Spezialwünsche werden berücksichtigt, insofern sie die Bauausführung nicht beeinträchtigen.

Entsprechende Mehr- oder Minderkosten gehen zu Lasten / zu Gunsten des Käufers.

Verkaufspreise

Erdgeschoss:

4 ½ Zimmerwohnung à 138 m ²	470'000.00 Fr.
4 ½ Zimmerwohnung à 138 m ²	470'000.00 Fr.

1.Obergeschoss:

4 ½ Zimmerwohnung à 138 m ²	480'000.00 Fr.
4 ½ Zimmerwohnung à 138 m ²	480'000.00 Fr.

2.Obergeschoss:

4 ½ Zimmerwohnung à 138 m ²	490'000.00 Fr.
4 ½ Zimmerwohnung à 138 m ²	490'000.00 Fr.

Attika:

4 ½ Zimmerwohnung à 147 m ²	675'000.00 Fr.
--	----------------

Garagen:	38'000.00 Fr.
----------	---------------

Aussenplatz	15'000.00 Fr.
-------------	---------------

Preisänderungen vorbehalten.